

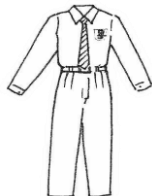


### 〈更換冬季校服〉

敬啟者：

本校學生須於 11 月 28 (星期一) 更換冬季校服。11 月 21 日 (星期一) 至 11 月 25 日 (星期五) 為過渡期，在此期間學生可選擇穿著整齊夏季校服或冬季校服。

冬季校服式樣如下：



男生



女生



校襪



毛衣

#### 冬季校服規格

男生	女生
恤衫：硬尖領長袖白恤衫，左襟單袋附校章，袋上無掩。領上無扣、領闊約 3 厘米。純白色內衣。	恤衫：硬尖領長袖白恤衫，領上無扣、領闊約 3 厘米，純白色內衣。
長褲：中灰色薄絨直腳長西褲，款式樸實， <b>褲頭每邊兩個褶</b> ，褲耳闊度約 3 厘米，須為單褲耳，褲腳不可多於 24 厘米。	裙：深普藍色斜薄絨及膝工字褶背心連身裙。
襪：款式簡單白色短襪，須高於腳眼。	襪：款式簡單白色短襪，須高於腳眼，或三個骨純白色長襪。如 12°C 或以下，女生可穿白羊毛襪褲。
鞋：平底全黑色皮鞋，款式簡單，不附任何飾物，不可有高筒的款式，鞋帶亦應為純黑色，不可穿著麋皮鞋或便鞋。	鞋：平底全黑色皮鞋，簡單帶扣或結繩款式，不附任何飾物，不可穿便鞋，以舒服健康為原則。
皮帶：黑色光身皮帶，皮帶扣款式須簡單，闊約 3 厘米。	
呔：學校領帶。	
校襪：灰藍色防水擋風化纖覆合面料，抓毛內層校襪，校章繡在左襟。 <b>如 12°C 或以下學生須穿校襪回校。</b>	
毛衣：純深普藍色「V」領有鈕或無鈕毛外套或背心。不得有其他裝飾或標誌。	
頸巾：純色頸巾(黑、白、灰、深普藍)。	
注意：如 12°C 或以下，女生可穿全套冬季體育運動套裝及校襪回校。	

- 註：1. 學生可自行到本校建議的校服公司：豐昌順或維多利校服公司購買冬季校服；亦可另行選購。  
2. 如有需要，學生可向學校購買校呔，價格為\$27。

此致  
貴家長

聖公會李福慶中學校長

謹啟

吳幼美

二零二二年十月三十一日

檔案編號：22099

回條  
(學生須於十一月二日或前交回班主任)

敬覆者：

本人知悉 貴校有關〈更換冬季校服〉事宜。

此覆  
聖公會李福慶中學校長

家長簽署：\_\_\_\_\_：  
家長姓名：\_\_\_\_\_：  
學生姓名及學號：\_\_\_\_\_ ( )：  
班別：\_\_\_\_\_：

二零二二年 月 日